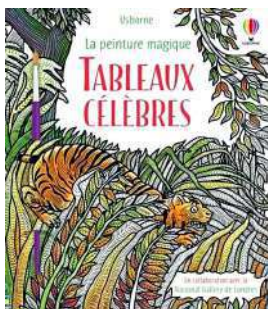


◦ CHAMP DE BLÉ AVEC CYPRÈS de Vincent Van Gogh, 1889 ◦



"Tableaux célèbres"

avec les illustrations de Ian McNee

paru en 2021 aux éditions Usborne

en collaboration avec la National Gallery de Londres)

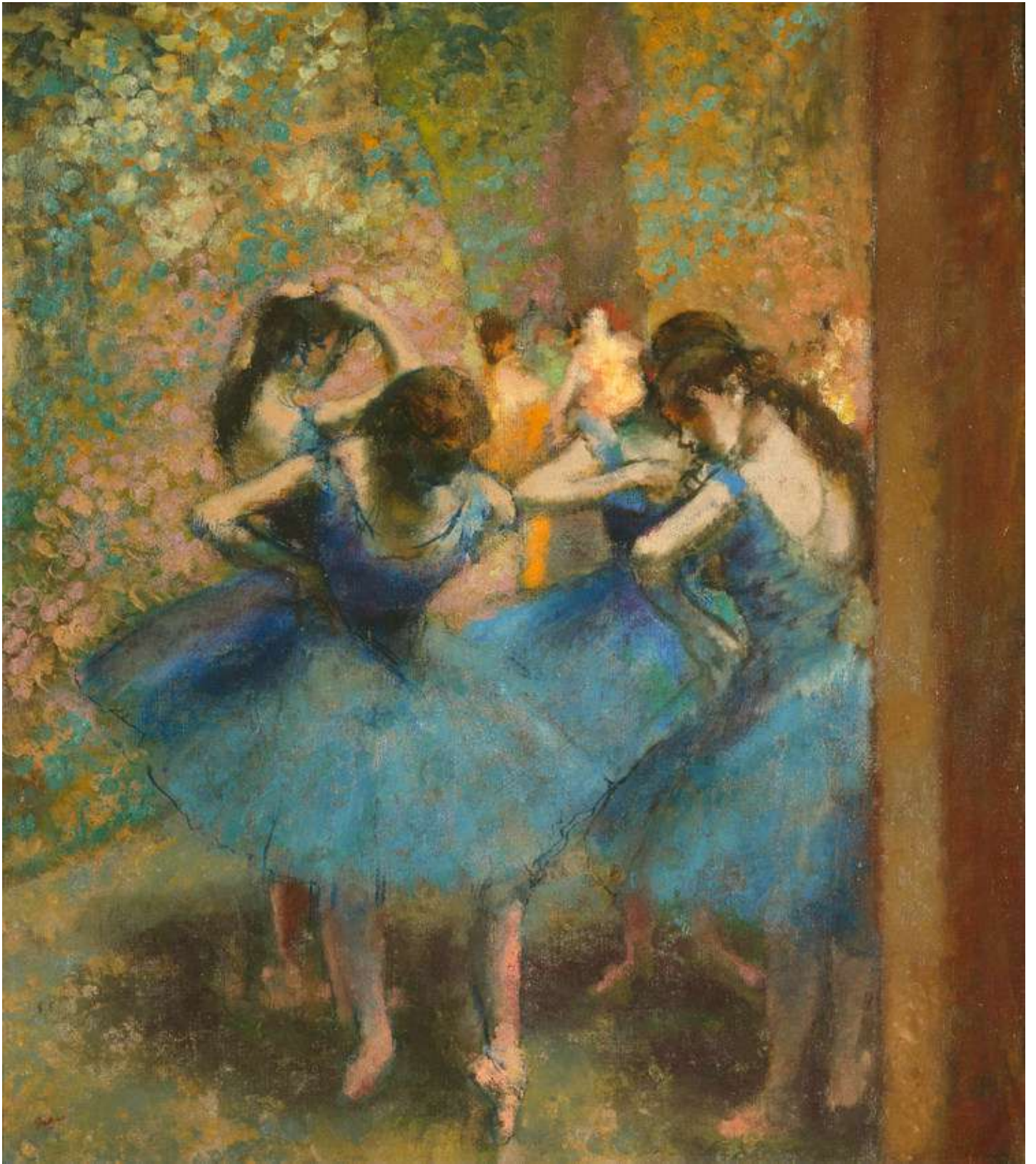
<https://maternelle-bambou.fr>



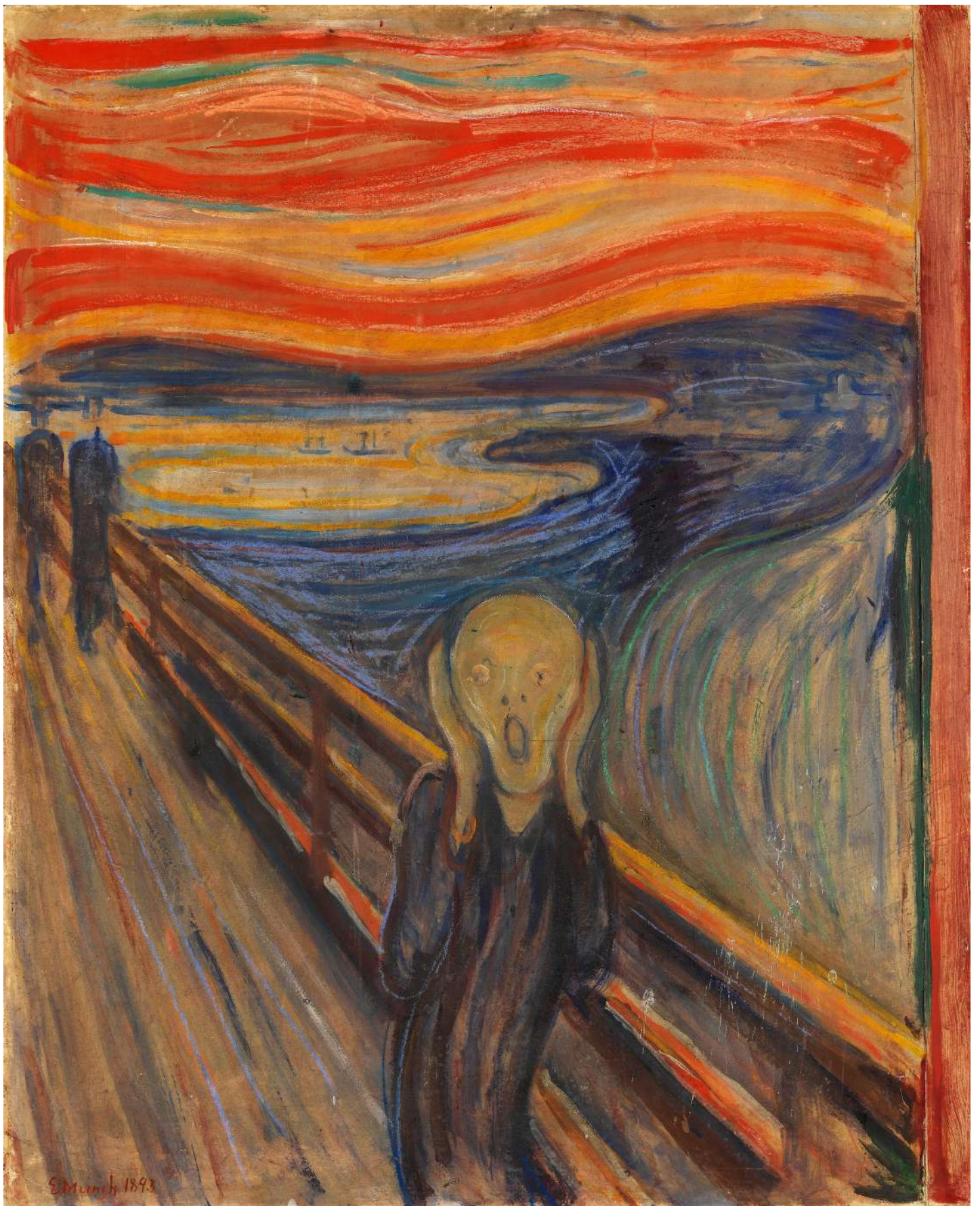
CHAMP DE BLÉ AVEC CYPRÈS de Vincent Van Gogh, 1889



MR AND MRS ANDREWS de Thomas Gainsborough, vers 1750



DANSEUSES BLEUES d'Edgar Degas, 1890



LE CRI d'Edvard Munch, 1893

<https://maternelle-bambou.fr>



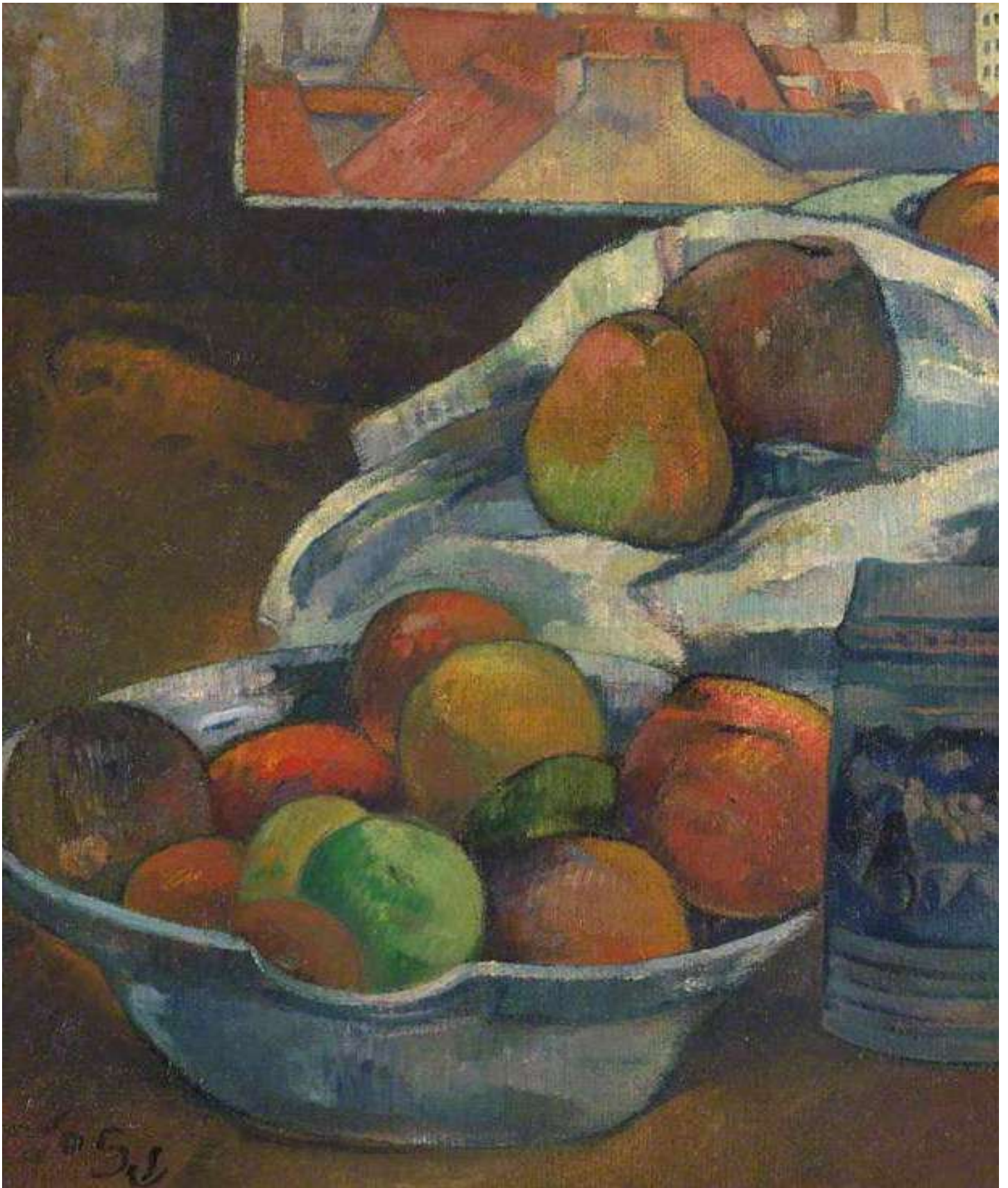
LES TOURNESOLS de Vincent Van Gogh, 1888



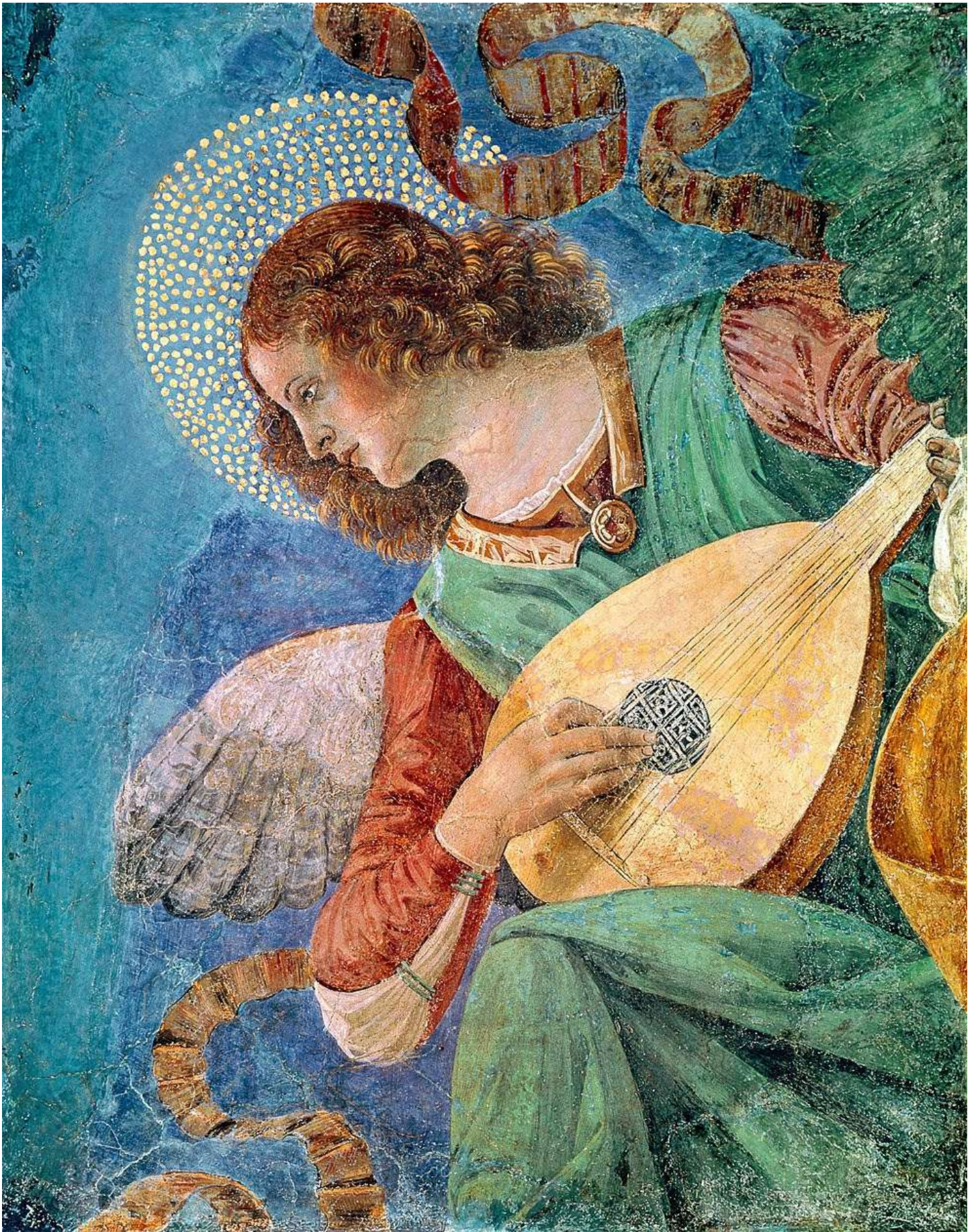
AUTOportrait AU CHAPEAU DE PAILLE d'Élisabeth Vigée-Lebrun, 1782



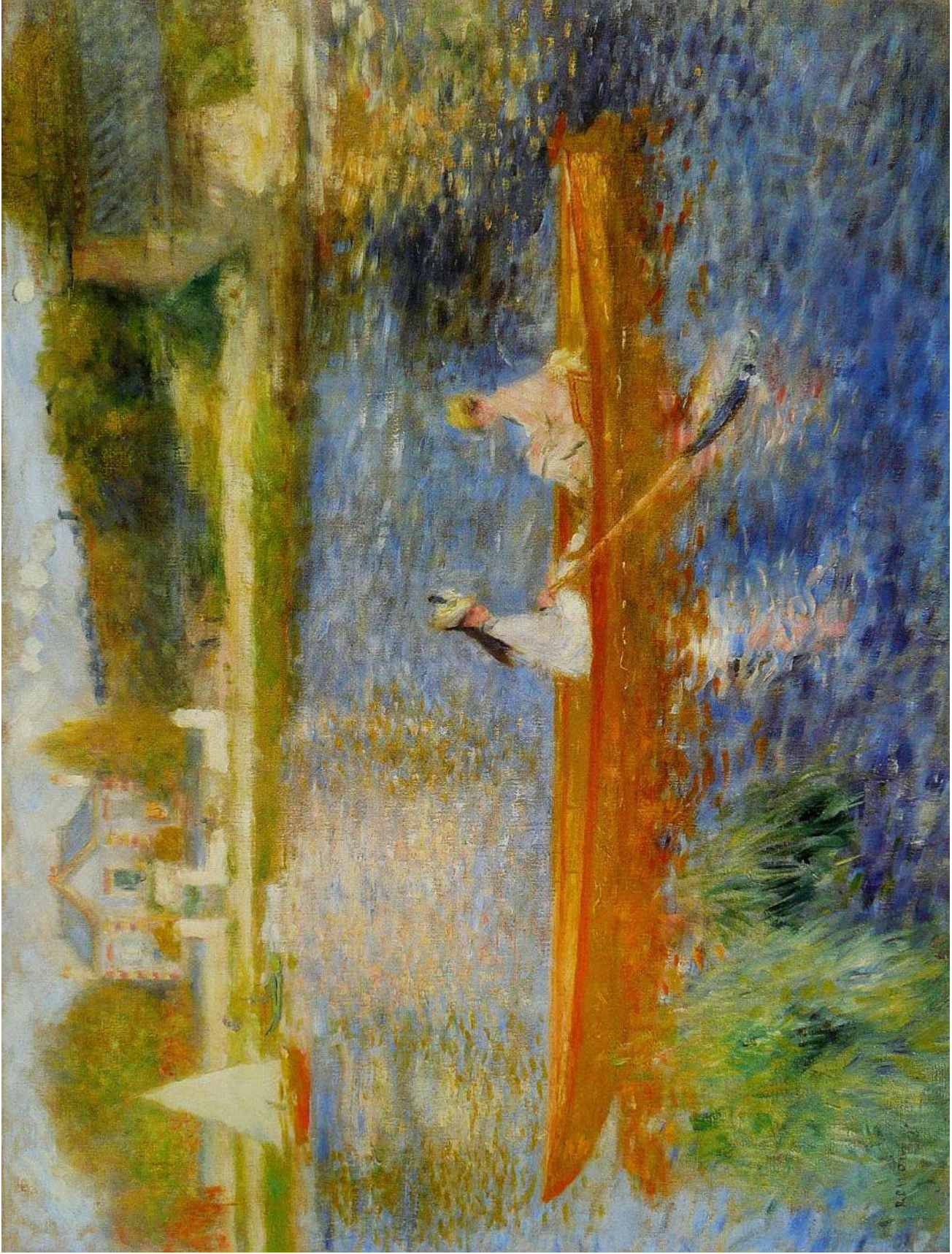
GUITARE SUR UNE TABLE de Juan Gris, vers 1910



COUPE DE FRUITS ET PICHET DEVANT LA FENÊTRE de Paul Gauguin, vers 1890



UN ANGE JOUANT DU LUTH de Melozzo da Forlì, vers 1480

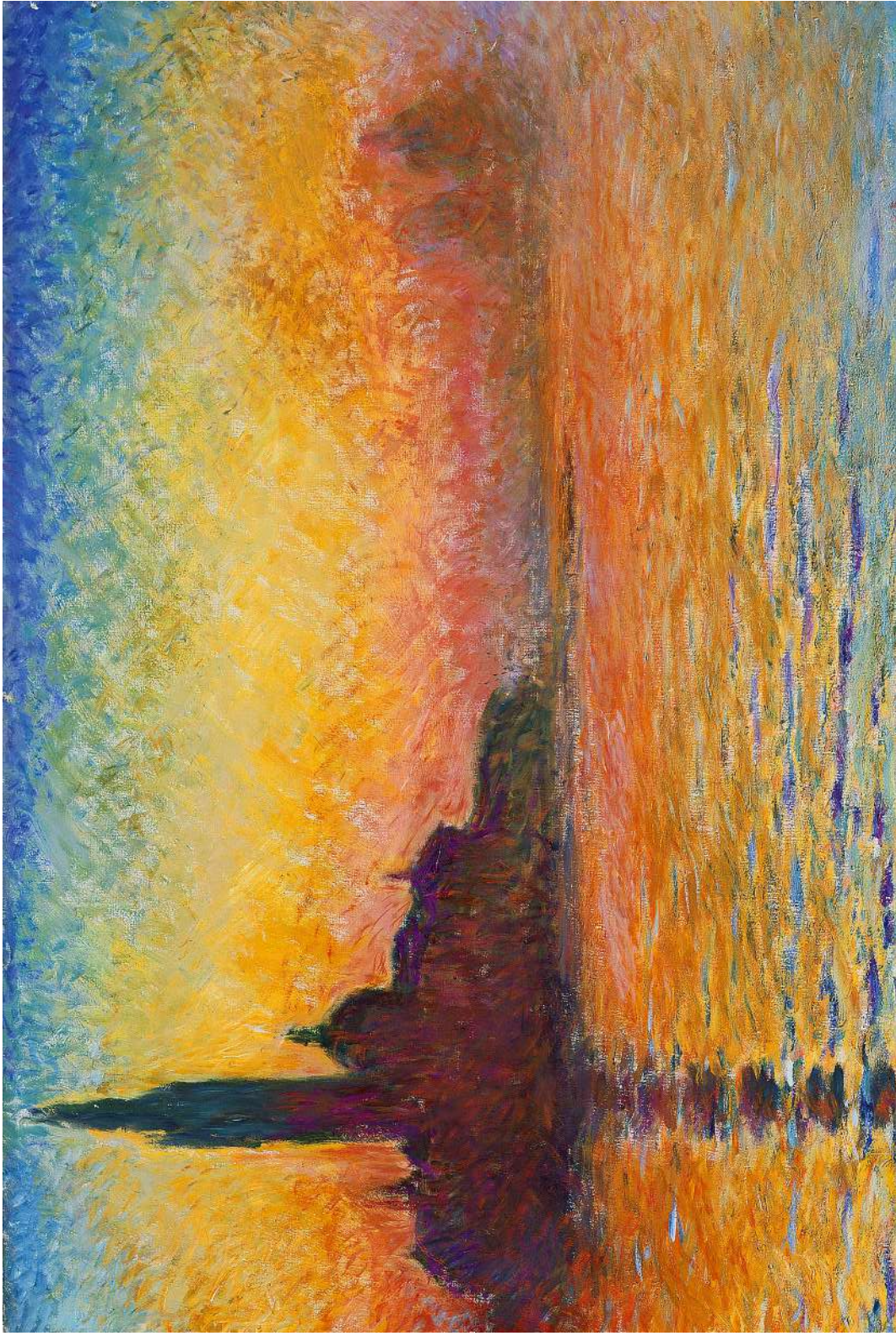


LA YOLE d'Auguste Renoir, 1875



SURPRIS ! d'Henri Rousseau, 1891

<https://maternelle-bambou.fr>



SAN GIORGIO MAGGIORE AU CRÉPUSCULE de Claude Monet, 1908

<https://maternelle-bambou.fr>



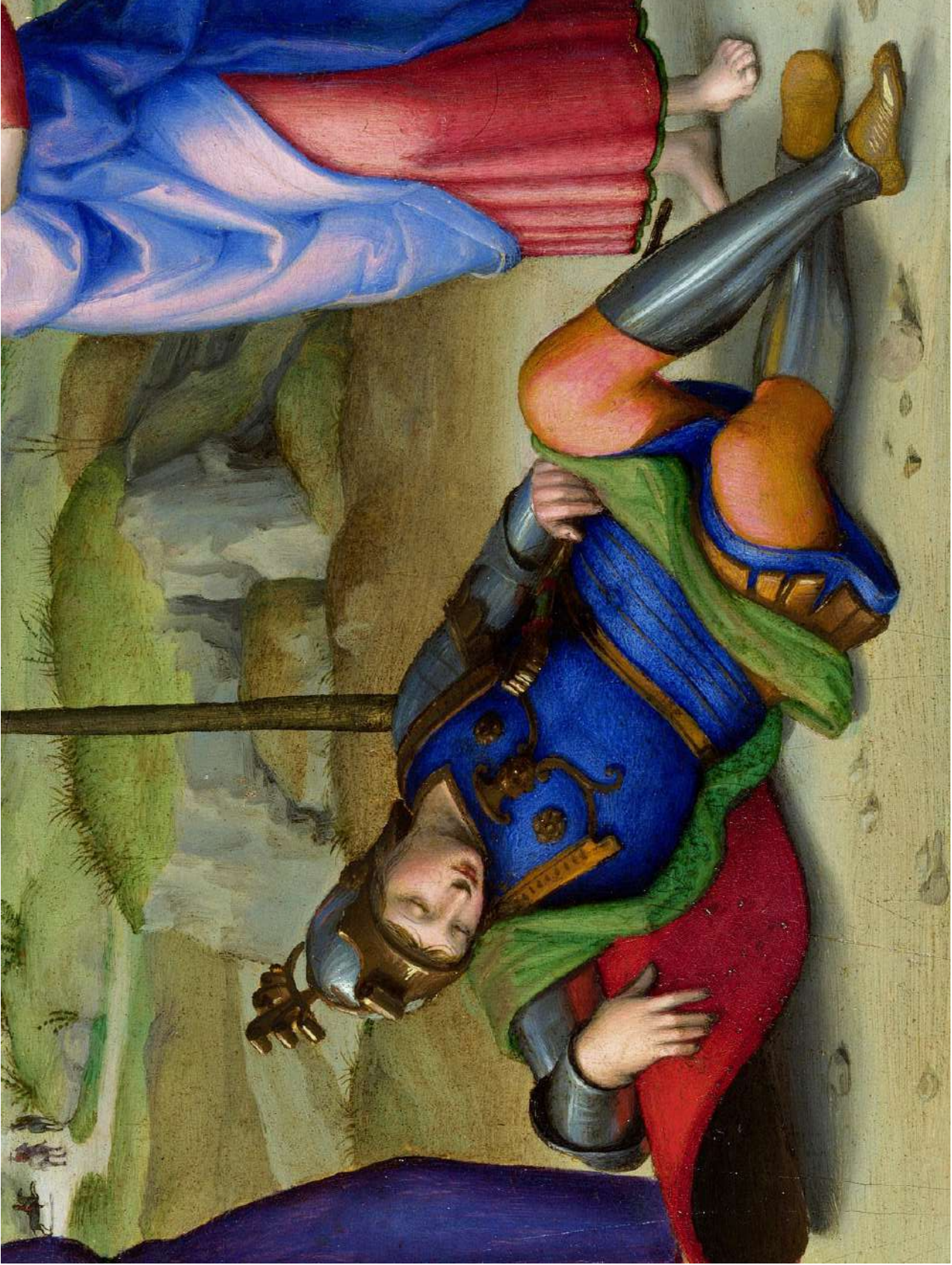
PETIT CHEVAL BLEU de Franz Marc, 1912

<https://maternelle-bambou.fr>



UNE BAINNADE À ASNIÈRES de Georges Seurat, 1884

<https://maternelle-bambou.fr>



LE SONGE DU CHEVALIER de Raphaël, vers 1504



LA NUIT ÉTOILÉE de Vincent Van Gogh, 1889