

MIMI LA MYGALE

Mimi la Mygale

(mimer une araignée avec sa main)

Traverse la salle

(faire avancer l'araignée sur l'autre bras)

Monte l'escalier

(l'araignée monte jusqu'au coude)

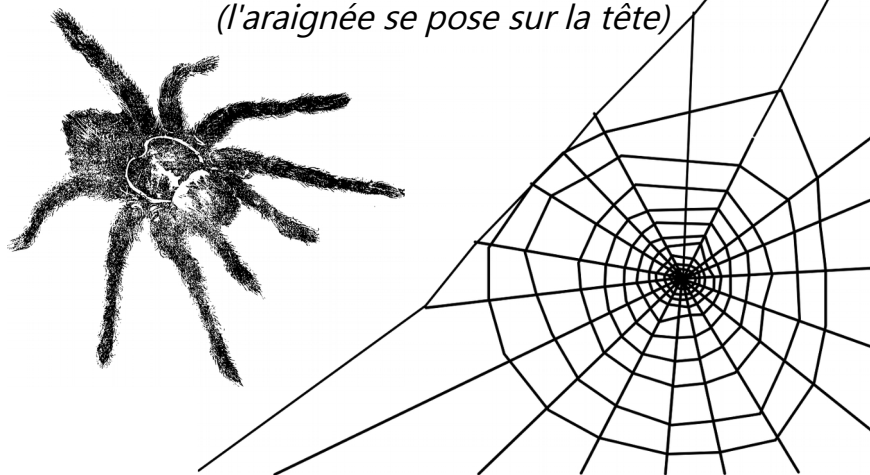
S'arrête au palier.

(l'araignée monte jusqu'à l'épaule)

Où veut-elle aller ?

Dormir au grenier !

(l'araignée se pose sur la tête)



MIMI LA MYGALE

Mimi la Mygale

(mimer une araignée avec sa main)

Traverse la salle

(faire avancer l'araignée sur l'autre bras)

Monte l'escalier

(l'araignée monte jusqu'au coude)

S'arrête au palier.

(l'araignée monte jusqu'à l'épaule)

Où veut-elle aller ?

Dormir au grenier !

(l'araignée se pose sur la tête)

